

+AF300H.TT-17.BV-7_L_ALU

SATURNO CON TUNNEL E PANNELLO MUSICALE - LEAVES



Dimensione	Area di sicurezza	Area di impatto	Altezza di caduta HIC	Ingombro fisico	Numero di utilizzatori
7,5 x 9,5 m	0 mq	90 cm	4,5 x 6 x 3 m	15	

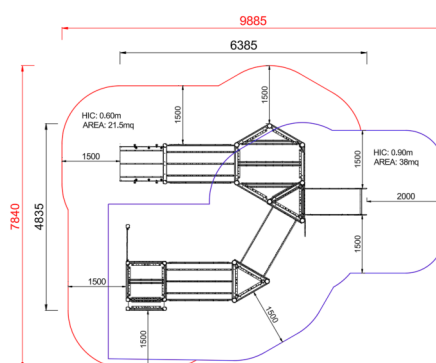
Caratteristiche

Età di utilizzo

3-12

Materiali

Pianta



Area di sicurezza totale / Total safety area: 59.5mq
Altezza Max di Caduta / Max falling height: 0.90m

Vista



Produttore

Pozza 1865 S.R.L.

Paese di produzione

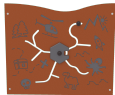
ITALIA



Descrizione componenti



xBV-3.1_L_ALU - NG Pannello mappamondo Leaves
N. 1 .



xBV-4_L_ALU - NG Pannello attivita elicottero Leaves

N. 1 Pannello attivita realizzato in polietilene HDPE bicolore inciso con percorso attivita e figure. Selettore centrale in polietilene per indirizzare verso le attivita . Tutta la bulloneria e gli elementi di fissaggio in acciaio inox



xG_90X90_00-60_ALU - NG Gamba 90x90 da 00-60
N. 3 .



xGT-08_ALU - NG Risalita fra torri h50
NR 1 Risalita climbing fra torri in materiale riciclato e appigli in resina



xHT6-4_ALU - NG Torre esagonale h40 senza tetto

NR 1 Formata da n. 6 montanti in alluminio, 1 pedana esagonale posta a cm 40 di altezza



xLP-20_ALU - NG Accessorio foglia grande
N. 1 Pannello foglia H 200cm realizzato in polietilene HDPE bicolore inciso a forma di foglia. Tutta la bulloneria e gli elementi di fissaggio in acciaio inox.



xLP-5_ALU - NG Accessorio foglia piccola

N. 1 Pannello foglia H 50cm realizzato in polietilene HDPE bicolore inciso a forma di foglia. Tutta la bulloneria e gli elementi di fissaggio in acciaio inox.



xP-7_L_ALU - NG Pannello semplice verde

N. 1 Pannello protettivo realizzato in polietilene HDPE composto per il 51% di plastica riciclata di spessore 15mm bicolore con incisioni estetiche. larghezza 86cm con elementi di fissaggio e viteria in acciaio inox



xPI-5_ALU - NG Ponte mobile inclinato

NR 1 Ponte mobile inclinato realizzato in con struttura portante in acciaio verniciato, con corde in acciaio rivestito in nylon come supporto per dei fiori basculanti in polietilene HDPE con pedana di sicurezza in gomma conforme ai criteri CAM



xPR_ALU - NG Parapetto ringhiera

NR 1 Parapetto realizzato con tubi di acciaio zincato verniciato. Lunghezza 66cm. Tutta la bulloneria in acciaio inox



xQ-4_ALU - NG Torre h40 senza tetto

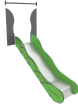
NR 1 Torre altezza 40cm Realizzata con nr 4 montanti in alluminio EN EV6060 anodizzato con profilo speciale 90mm x 90mm con spigoli arrotondati raggio 32mm e anime interne di rinforzo spessore minimo 2,7 mm tutta la bulloneria e fissaggi in acciaio inox, 1 pianale dimensione 1040mm x 1040mm realizzato con profili in acciaio zincato e verniciato e pedana in plastica riciclata al 95% seconda vita spessore 25mm.

**xS12-4_ALU - NG Scala di risalita
inclusive h40**



NR 1 Scala di risalita Inclusive h40 in
carply e alluminio

**xSVPX-9_L_ALU - NG Scivolo poly-
inox h90 Leaves**



N. 1 Scivolo h90cm realizzato con
scivolata in acciaio inox di larghezza
45cm e pannelli laterali in polietilene
HDPE, pannelli laterali di protezione in
polietilene e barra reggispinta di
lunghezza 86 cm realizzata in acciaio
verniciato. Tutta la bulloneria e gli
elementi di fissaggio in acciaio inox



xT-9_ALU - NG Torre triangolare h90

NR 1 Torre altezza 90cm Realizzata con
nr 3 montanti legno di pino nordico
impregnato in autoclave tutta la
bulloneria e fissaggi in acciaio inox, 1
pianale dimensione triangolare realizzato
con profili in legno di pino nordico
impregnato e pedana in plastica riciclata
al 95% seconda vita spessore 25mm.

METODO DI FISSAGGIO A TERRA DEI MONTANTI DEL GIOCO: Attrezzatura predisposta per fissaggio a terra mediante l'utilizzo di appositi telai metallici.

INFORMAZIONI RELATIVE ALL'ISPEZIONE: Ispezione visiva periodica - Controllo della pulizia dell'attrezzatura - Controllo degli interspazi tra terreno ed attrezzatura - Controllo della consistenza del terreno - Controllo delle fondamenta - Controllo degli spigoli - Controllo dell'eventuale mancanza di parti - Controllo dell'usura eccessiva delle parti mobili (snodi e boccole) - Controllo dell'integrità dell'intera attrezzatura. Per le aree gioco soggette ad uso intensivo o vandalismo può essere necessaria un'ispezione giornaliera. Ispezione annuale periodica: Potrebbe rendersi necessario lo smontaggio di alcune parti per la verifica