

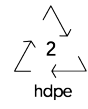
# AF101B.SVPX-9 style LEAVES

## HOOK BABY CON SCIVOLO LEAVES



Dimensione	Area di sicurezza	Area di impatto	Altezza di caduta HIC	Ingombro fisico	Numero di utilizzatori
692 x 702 cm	0 mq	90 cm	347 x 353 x 310 cm	4	

### Caratteristiche



### Età di utilizzo

Fino a 12 anni

### Materiali



Prodotto da azienda certificata ISO 9001, ISO 14001, PEFC e FSC. Realizzato in alluminio EN AV6060 profilo speciale mm 90x90 con spigoli arrotondati raggio mm 32 con anime interne di rinforzo. Spessore minimo mm 2,7. Tutta la bulloneria in acciaio inox.



### Produttore

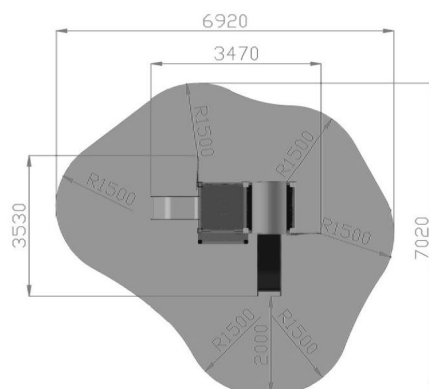
Pozza 1865 S.R.L.

### Paese di produzione

ITALIA



### Pianta

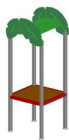


### Vista



Area di Sicurezza / Safety area 30mq  
Altezza Max di Caduta / Max falling height 0.9m

## Descrizione componenti



### **LQT4-9ALU - Torre quadrata, pedana h 90cm style leaves**

NR 1 Torre altezza 90cm Realizzata con nr 4 montanti in alluminio EN EV6060 anodizzato con profilo speciale 90mm x 90mm con spigoli arrotondati raggio 32mm e anime interne di rinforzo spessore minimo 2,7 mm tutta la bulloneria e fissaggi in acciaio inox, 1 pianale dimensione 1040mm x 1040mm realizzato con profili in acciaio zincato e verniciato e pedana in plastica riciclata al 95% seconda vita spessore 25mm. Tetto realizzato con due falde in polietilene HDPE spessore 20mm con incisioni a forma di foglia e un pannello curvo in polietilene



### **LSPX-9 - Scivolo inox style Leaves h90**

NR 1 Scivolo h90cm realizzato con scivolata in acciaio inox di larghezza 45cm e pannelli laterali in polietilene HDPE con incisioni a forma di foglia, pannelli laterali di protezione in polietilene e barra reggisplinta di lunghezza 86 cm realizzata in acciaio verniciato. Tutta la bulloneria e gli elementi di fissaggio in acciaio inox



### **CTBR0012 - Barra reggisplinta Fantasy**

NR 1 Barra reggisplinta Fantasy L.860 in acciaio



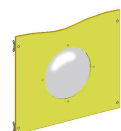
### **LP-20 - Pannello style leaves h200**

NR 2 Pannello foglia H 200cm realizzato in polietilene HDPE bicolore inciso a forma di foglia. Tutta la bulloneria e gli elementi di fissaggio in acciaio inox.



### **LP-7 - Pannello leaves**

NR 2 Pannello protettivo realizzato in polietilene HDPE di spessore 20mm bicolore con incisioni a forma di foglia. larghezza 86cm con elementi di fissaggio e viteria in acciaio inox



### **P-2 - Pannelli laterali di protezione oblo'**

NR 1 Realizzati in polietilene colorato e oblo' in policarbonato trasparente, completi di staffe in acciaio inox per il fissaggio alla torretta.



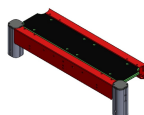
### **0399 - Maniglioni di chiusura**

NR 1 Coppia di maniglioni di chiusura realizzati in acciaio INOX



### **LP-5 - Pannello style leaves h50**

NR 1 Pannello foglia H 50cm realizzato in polietilene HDPE bicolore inciso a forma di foglia. Tutta la bulloneria e gli elementi di fissaggio in acciaio inox.



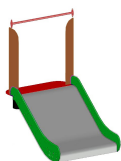
### **S12-6 - Scala inclusive h60**

NR 1 Scala di risalita Inclusive h60 in carpenteria e alluminio



### **CTSS0051 - Distanziatore INOX**

NR 1 Distanziatore in acciaio INOX



### **LSVPX-6H - Scivolo inclusive poly inox h60**

NR 1 Scivolo h60cm realizzato con scivolata in acciaio inox di larghezza 86cm modello inclusive per garantire l'utilizzo assistito e pannelli laterali in polietilene HDPE con incisioni a forma di foglia, pannelli laterali di protezione in polietilene e barra reggispinta di lunghezza 86 cm realizzata in acciaio verniciato. Tutta la bulloneria e gli elementi di fissaggio in acciaio inox

METODO DI FISSAGGIO A TERRA DEI MONTANTI DEL GIOCO: Attrezzatura predisposta per fissaggio a terra mediante l'utilizzo di appositi telai metallici.

INFORMAZIONI RELATIVE ALL'ISPEZIONE: Ispezione visiva periodica - Controllo della pulizia dell'attrezzatura - Controllo degli interspazi tra terreno ed attrezzatura - Controllo della consistenza del terreno - Controllo delle fondamenta - Controllo degli spigoli - Controllo dell'eventuale mancanza di parti - Controllo dell'usura eccessiva delle parti mobili (snodi e boccole) - Controllo dell'integrità dell'intera attrezzatura. Per le aree gioco soggette ad uso intensivo o vandalismo può essere necessaria un'ispezione giornaliera. Ispezione annuale periodica: Potrebbe rendersi necessario lo smontaggio di alcune parti per la verifica