

+AF103B.EPAL-01_ALU

DRAGON BABY CON PALESTRA - FANTASY



Dimensione	Area di sicurezza	Area di impatto	Altezza di caduta HIC	Ingombro fisico	Numero di utilizzatori
10 x 7,5 cm	14.5 mq	140 cm	6,5 x 4,5 x 2,8 cm	20	

Caratteristiche

Età di utilizzo

3-12

Materiali



Pianta

Vista

Produttore

Pozza 1865 S.R.L.



Paese di produzione

ITALIA



Descrizione componenti



xABACOU0600.O_ALU - NG Pannello optical

NR 1 Pannello optical in polietilene HDPE composto da due pannelli, uno quadrato di tamponamento alla torretta ed uno tondo inciso girevole



xBV-11_ALU - NG Pannello attività geometrie

NR 1 Gioco attività geometrie realizzato in corda di acciaio rivestita e fissata alla struttura portante mediante bulloneria passante a scomparsa, polietilene HDPE bicolore inciso con percorso attività e figure. Tutta la bulloneria e gli elementi di fissaggio in acciaio inox



xEPAL-01_ALU - NG Kit palestra rete

NR 1 .



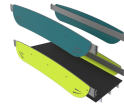
xGT-06_ALU - NG Fiore step

NR 1 Fiore in polietilene antiscivolo supportato da montante di diametro 10cm e spessore 2,5mm in acciaio inox



xPD-6_ALU - NG Ponte tibetano dritto

NR 1 Ponte tibetano realizzato con rete in corda di acciaio rivestita in nylon sorretta da struttura in acciaio verniciato. Tutta la bulloneria e i sistemi di fissaggio in acciaio inox.



xPI-10_ALU - NG Ponte inclinato basic Fantasy

NR 1 Ponte di collegamento realizzato con struttura portante in profili di legno di pino nordico impregnato in autoclave con piano di calpestio in plastica riciclata seconda vita 95% spessore 25mm. Pannelli laterali di protezione realizzati in polietilene HDPE spessore 20mm con finestra oblo in plexiglass struttura portante in travi legno di pino nordico impregnato in autoclave. Tutta la bulloneria e i sistemi di fissaggio in acciaio inox.



xPP-9_ALU - NG Palo pompieri h90

NR 1 Palo pompieri h90cm realizzato con un tubo di acciaio micropallinato e una struttura portante con tubo curvo di acciaio zincato verniciato. Tutta la bulloneria e gli elementi di fissaggio in acciaio inox



xQ-9_ALU - NG Torre h90 senza tetto

NR 1 Torre altezza 90cm Realizzata con nr 4 montanti in alluminio EN EV6060 anodizzato con profilo speciale 90mm x 90mm con spigoli arrotondati raggio 32mm e anime interne di rinforzo spessore minimo 2,7 mm tutta la bulloneria e fissaggi in acciaio inox, 1 pianale dimensione 1040mm x 1040mm realizzato con profili in acciaio e pedana in HDPE conforme ai criteri CAM con rivestimento antiscivolo



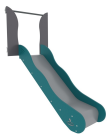
xQT4-9_ALU - NG Torre h90 con tetto Fantasy

NR 1 Torre altezza 90cm Realizzata con nr 4 montanti in alluminio EN EV6060 anodizzato con profilo speciale 90mm x 90mm con spigoli arrotondati raggio 32mm e anime interne di rinforzo spessore minimo 2,7 mm tutta la bulloneria e fissaggi in acciaio inox, 1 pianale dimensione 1040mm x 1040mm realizzato con profili in acciaio zincato e verniciato e pedana in plastica riciclata al 95% seconda vita spessore 25mm. Tetto realizzato con due falde in polietilene HDPE spessore 20mm e un pannello curvo in polietilene



xS4-9_ALU - NG Scala di risalita a pioli h90

NR 2 Scala a pioli realizzata con struttura con 1 kit pioli in acciaio inox. Tutta la bulloneria e gli elementi di fissaggio in acciaio inox



xSVPX-9_ALU - NG Scivolo poly-inox h90 Fantasy

NR 1 Scivolo h90cm realizzato con scivolata in acciaio inox di larghezza 45cm e pannelli laterali in polietilene HDPE, pannelli laterali di protezione in polietilene e barra reggispinta di lunghezza 86 cm realizzata in acciaio verniciato. Tutta la bulloneria e gli elementi di fissaggio in acciaio inox



xT-4_ALU - NG Torre triangolare h40

NR 1 Torre altezza 40cm Realizzata con nr 4 montanti legno di pino nordico impregnato in autoclave tutta la bulloneria e fissaggi in acciaio inox, 1 pianale dimensione 1040mm x 1040mm realizzato con profili in legno di pino nordico impregnato e pedana in plastica riciclata al 95% seconda vita spessore 25mm.

METODO DI FISSAGGIO A TERRA DEI MONTANTI DEL GIOCO: Attrezzatura predisposta per fissaggio a terra mediante l'utilizzo di appositi telai metallici.

INFORMAZIONI RELATIVE ALL'ISPEZIONE: Ispezione visiva periodica - Controllo della pulizia dell'attrezzatura - Controllo degli interspazi tra terreno ed attrezzatura - Controllo della consistenza del terreno - Controllo delle fondamenta - Controllo degli spigoli - Controllo dell'eventuale mancanza di parti - Controllo dell'usura eccessiva delle parti mobili (snodi e boccole) - Controllo dell'integrità dell'intera attrezzatura. Per le aree gioco soggette ad uso intensivo o vandalismo può essere necessaria un'ispezione giornaliera. Ispezione annuale periodica: Potrebbe rendersi necessario lo smontaggio di alcune parti per la verifica