

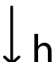
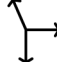



+B0300.110.2_ALU
ALTALENA DOPPIA



Dimensione	 Area di sicurezza	 Area di impatto	 Altezza di caduta HIC	 Ingombro fisico	 Numero di utilizzatori
	6,2 x 7,5 cm	0 mq	117 cm	1,8 x 6,2 x 2,2 cm	4

Caratteristiche

Età di utilizzo

2-12

Materiali

Pianta

Vista

Produttore

Pozza 1865 S.R.L.

Paese di produzione

ITALIA



Descrizione componenti



0431 ALU - Montanti altalena Fantasy

NR 6 montanti altalene Fantasy in alluminio EN EV6060 anodizzato con profilo speciale 90mm x 90mm con spigoli arrotondati raggio 32mm e anime interne di rinforzo spessore minimo 2,7 mm



EPAL01-01C1 - Trave EPAL01-01C1

NR 2 Trave portante orizzontale: Realizzata in acciaio zincato e verniciato di lunghezza 300 cm e spessore 1,6 mm.



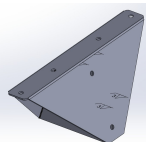
60 - Snodi

NR 4 Realizzati in acciaio inox, blocco centrale oscillante con boccole in nylon autolubrificante ed antirumore.



CTSA0010 - Staffa altalena

NR 2 Staffa a tre vie per il fissaggio gambe e trave portante, in acciaio zincato e verniciato



CTSA0010.2 - Staffa altalena doppia

NR 1 Staffa a tre vie per il fissaggio gambe e trave portante ALTALENE DOPPIE, in acciaio zincato e verniciato



100 / P/14/111-1 - Tavoletta

NR 2 In gomma ad alto assorbimento di urto rinforzate al loro interno da una struttura in metallo, con zigrinatura superiore antiscivolo ed angoli arrotondati.



110 / P/14/113 - Gabbia

NR 2 Seduta a gabbia: Seggiolino in gomma ad alto assorbimento d'urto rinforzato da una struttura in metallo, con gabbia in gomma per gli utenti più piccoli.